

令和3年10月日

芦屋市企画部市民参画課
課長 川口 弥良 様

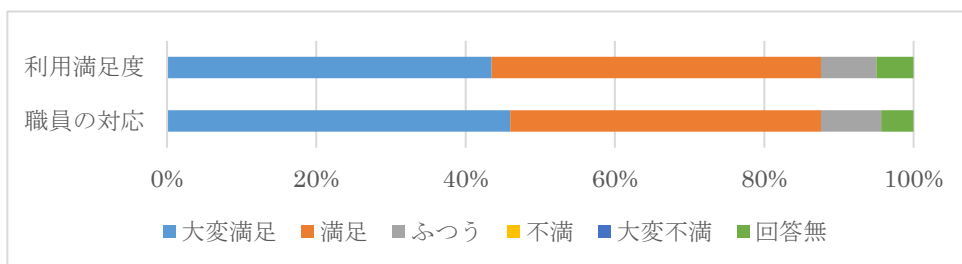
芦屋市立あしや市民活動センターリードあしや
(指定管理者：(特活)あしやNPOセンター)
事務局長 橋野 浩美

アンケート調査報告

- 1 日時：令和3年9月24日（金）～令和3年10月25日（月）
- 2 対象：リードあしや来館者
- 3 方法：アンケート用紙による記載
- 4 件数：101件
- 5 目的：会館利用に関するアンケート
- 6 内容：

(1) 職員の対応、会館全体の満足度

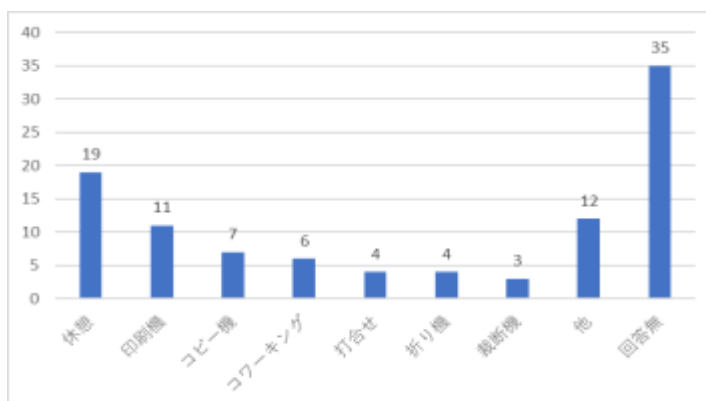
	大変満足	満足	ふつう	不満	大変不満	回答無
職員の対応	74	67	13	0	0	7
利用満足度	70	71	12	0	0	8



(2) 利用施設等

オープンスペース1：44 オープンスペース2：3 印刷室：4 他：3

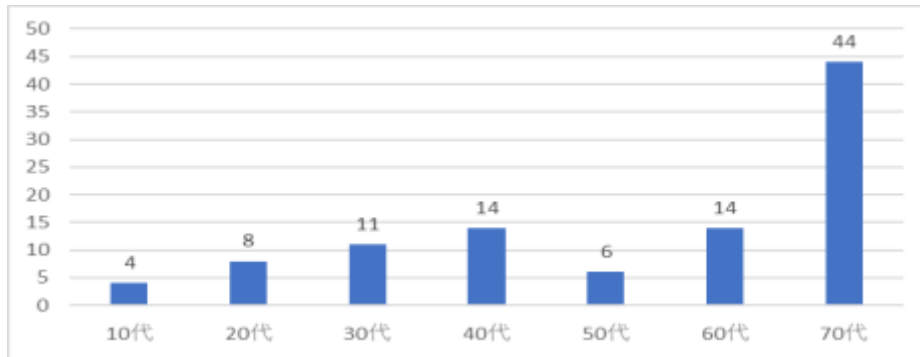
(3) 利用施設での目的と活動内容



(4) 性別

女性：57 男性：37 回答無：7

(5) 年齢別



(7) 住居別

市内	77
回答無	12
神戸市	6
西宮市	3
尼崎市	1
西脇市	1
姫路市	1



7 評価：

- ・「職員の対応」「施設利用」についての大変満足・満足が大半であった。
- ・オープンスペース1を会議やコピー機利用後の休憩や、ふらりと立ち寄る場所にしていく市民の方が増え、居場所の一つとなっているようだ。
- ・学生の勉強の場として利用されることも徐々に浸透してきている。
- ・70代の利用が多いのは、芦屋川カレッジ学友会の利用率が高いためである。
- ・芦屋市内の利用者の居住地は、全町からまんべんなくご来館いただいている。市外からは、近隣の西宮市、神戸市以外の遠隔地からも打合せ等で訪れている。

8 振り返り

- ・「いつも子どもと一緒に利用させていただいています。暖かいお声をかけてくださるので嬉しいです。」「いつも笑顔で迎えてくださってありがとうございます。」など、欄外への書き込みに、心を癒された。
- ・コロナ禍で利用者制限や、利用者が活動できないことが起因して、アンケート調査も難しかったが、緊急事態宣言解除と共に、利用者が戻ってきている。